

# JAリフォームローン キャンペーン!!!

住宅増改築・改装・補修や太陽光発電システムなど!!

キャンペーン金利!!!

令和8年7月31日まで

変動金利 ⇒ 年 **2.45%**  
(基準金利: 3.90%)

固定金利 ⇒ 年 **2.65%**  
(基準金利: 4.10%)

※別途、保証機関の保証料が必要となります

さらにキャンペーン金利から!!!

★下記①、②両方の付帯取引を契約の方★

①JAバンクアプリプラス or JAネットバンク

②JAカード or 公共料金引落し

お借入日よりキャンペーン金利から3年間

年**0.30%**引下げ!

～キャンペーン金利適用要件～

- ①給与振替口座
- ②公共料金の口座振替
- ③JA LPガス設備設置
- ④JAでの車検
- ⑤JA一体型カード又はJAローン
- ⑥JA定期貯金または定期積金
- ⑦JAネットバンク

①～⑦のいずれか

**1項目!!!**

ご利用又は新たにご利用いただける方

## ●ご利用いただける方

お借入れ時の年齢が満18歳以上で最終償還時の年齢が満80歳未満の方  
当JAが指定する保証機関の保証が受けられる方  
当JA所定の資格・要件を満たす方

## ●お借入金額

10万円以上1,500万円以内(所要金額の範囲内)

## ●お借入期間

1年以上20年以内

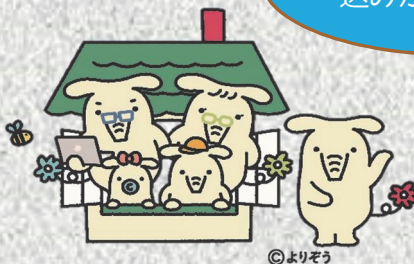
## ●担保・保証人

担保: 不要です

保証: 原則、保証人は不要です

## ●必要書類

運転免許証等、源泉徴収票、請負契約書、見積書等、ご印鑑、その他JAが必要とする書類



WEBから仮審査申込みが行えます!



©よりぞう

※店頭にて返済計画(返済額の試算)を承っております。

※審査の結果、ローンご利用のご希望に添えない場合がございますのであらかじめご了承ください。

※金融情勢等の変化により金利の見直しさせていただく場合がございます。

※繰上返済を行う場合、別途当JA所定の手数料が必要となる場合がございます。

(令和8年6月1日現在)

ローンについて詳しいお問い合わせは

JA北いばき  
融資経済課

本所  
妹背牛支所  
沼田支所

0164-33-2011  
0164-32-2451  
0164-35-2221