

R5.5.10~

組合員の皆様へ

CARRY

キャリイ

JA特別パッケージ

危険を予測し
安全運転を
サポートする

SUZUKI
Safety Support
スズキの予防安全技術

衝突被害軽減ブレーキ

デュアルカメラ
ブレーキサポート



誤発進抑制機能



車線逸脱警報機能



先行車発進
お知らせ機能



後方誤発進抑制
機能



ふらつき警報機能



ハイビームアシスト



Photo: KCスペシャル
ボディーカラー: ノクターンブルーパール(ZJP)

SUPER CARRY

スーパーキャリイ



Photo: X
ボディーカラー: クールカーキパールメタリック(ZVD)
※LEDヘッドランプ[メーカーオプション]装着車

お支払い
総額

安全装備も充実でお手頃価格!

KCスペシャル KKC-U-L6 4WD 5MT

110.0万円 (注1)

車両本体価格 1,035,590円、登録諸費用 64,410円

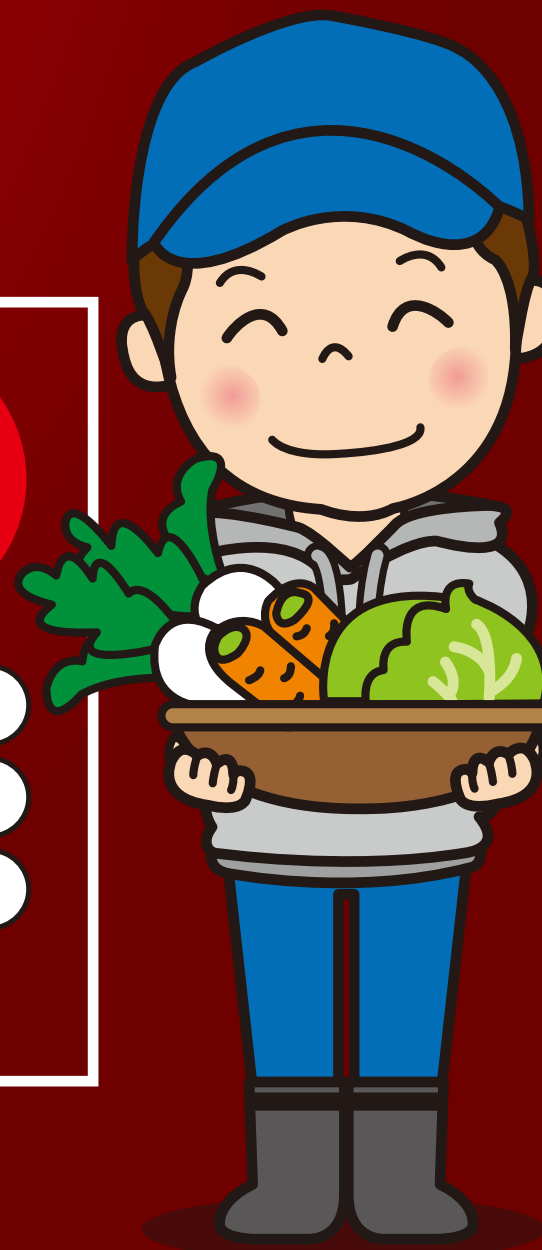
こちらの価格にプラス
20,000円(税込)で!

シガーライター

アングルポストプロテクター

スプリングセット(リーフ増)

の3点を追加可能!



●お支払総額は、道内登録の場合に限ります。●ご要望に基づくオプション等の費用は別途申し受けます。
●掲載内容は2023年4月現在のものです。価格、仕様等は予告なく変更する場合がございます。●安全技術に係る詳細はスズキ(株)のメーカーホームページをご参照ください。

(注1):掲載の価格は、(株)ホクレン油機サービスの価格です。各地区のJA販売店の価格は、お近くのJAにお問い合わせをお願いします。

EVERY

エブリー

JA特別パッケージ

危険を予測し
安全運転をサポートする

SUZUKI
Safety Support
スズキの予防安全技術



デュアルカメラ
ブレーキサポート



誤発進
抑制機能



車線逸脱
警報機能



先行車発進
お知らせ機能



後退時
ブレーキサポート



後方誤発進
抑制機能



ふらつき
警報機能



ハイビーム
アシスト



Photo: PC
ボディーカラー: クールカーキパールメタリック(ZVD)



Photo: PAリミテッド スズキ セーフティサポート装着車
ボディーカラー: シルキーシルバーメタリック (Z2S)



お支払い
総額

PAリミテッド EVAS-LJ5 4WD 4AT

133.3万円 (注1)

車両本体価格 1,279,800円、登録諸費用 53,200円

PC EVBS-J5 4WD 4AT

143.8万円 (注1)

車両本体価格 1,384,100円、登録諸費用 53,900円

●お支払総額は、道内登録の場合に限ります。●ご要望に基づくオプション等の費用は別途申し受けます。
●掲載内容は2023年4月現在のものです。価格、仕様等は予告なく変更する場合がございます。●安全技術に係る詳細はスズキ(株)のメーカーホームページをご参照ください。
(注1):掲載の価格は、(株)ホクレン油機サービスの価格です。各地区のJA販売店の価格は、お近くのJAにお問い合わせをお願いします。

